

# Intervention sociale et compétences interculturelles

Nancy St-Amour  
Travailleuse sociale  
18 avril 2017

Centre intégré  
de santé  
et de services sociaux  
de Lanaudière

Québec 

# Mon parcours

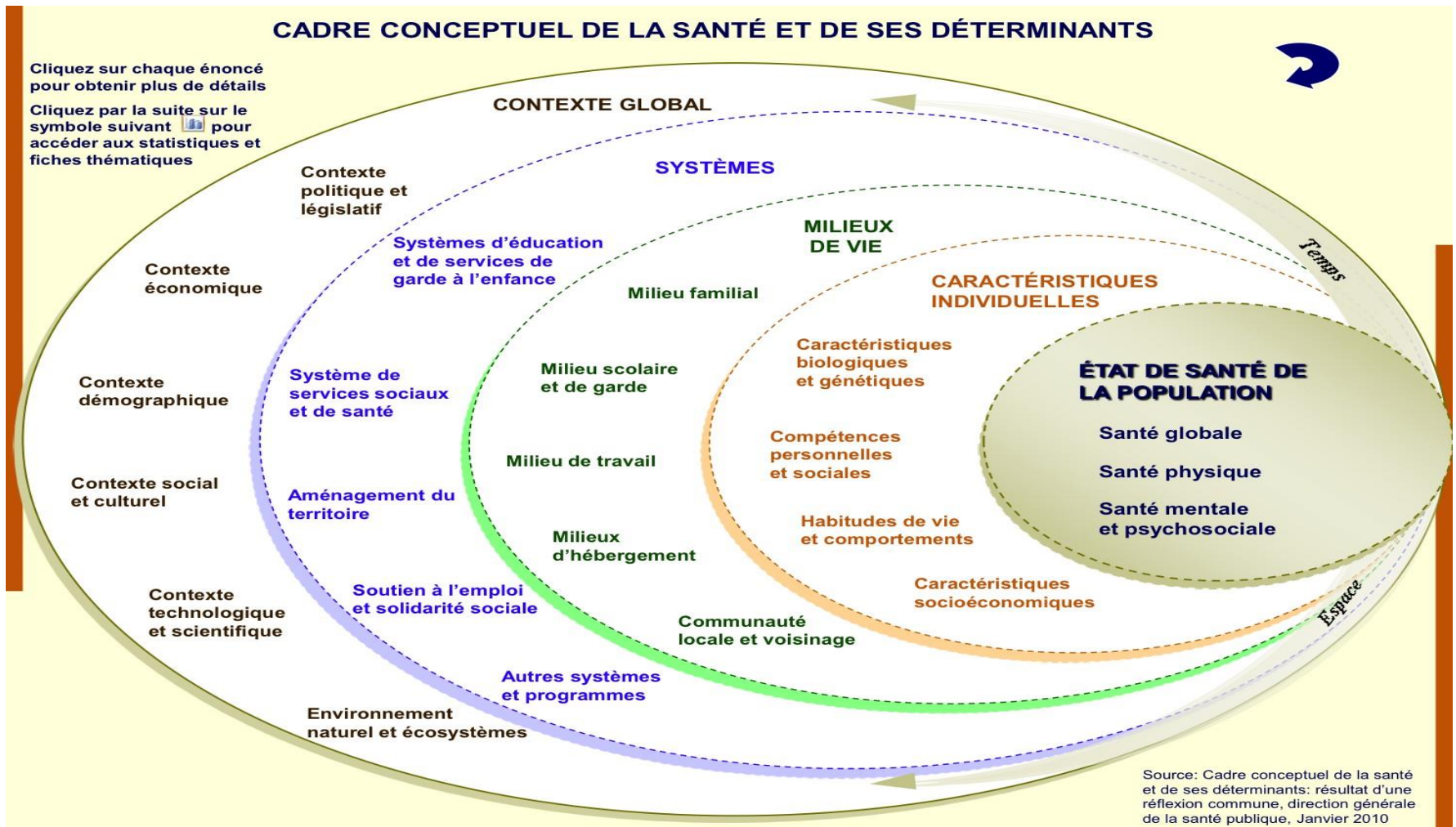
- Intérêt pour les voyages et les cultures;
- Un an en Espagne;
- Professeur de français pour les nouveaux arrivants;
- Coordinatrice du CACI Bordeaux-Cartierville à Montréal.

# Une pratique interculturelle, c'est...

- La rencontre de deux cultures
  - Être conscient de notre propre culture et de nos valeurs;
  - Avoir la curiosité de connaître le cadre de référence de l'autre.
- La rencontre entre deux individus
  - Chaque individu évoque lui-même sa propre culture.

# Facteurs à considérer

- Parcours migratoire
  - Durée d'établissement;
  - Statut d'immigration;
  - Conditions de départ.
- Caractéristiques personnelles
  - Langues parlées, âge, sexe, religion;
  - Degré de connaissance des services disponibles et des lois;
  - Statut socio-économique;
  - Réseau familial et social.



# L'intervention sociale

- L'écoute active;
- L'ouverture;
- L'empathie;
- La chaleur humaine;
- Le respect de l'autre;
- Le non-jugement de l'autre et de son schème de référence.

# La relation d'aide en contexte interculturel, c'est aussi...

- Tenir compte de notre propre culture et de celle de l'autre;
- Démontrer de l'empathie culturelle;
- Gérer ses propres résonances.

1. Miser sur ses compétences d'intervention;
2. Démontrer une curiosité envers l'autre (tenir compte de son contexte de vie là-bas, ici, contexte migratoire, son réseau familial et social là-bas, son profil professionnel ici et dans son pays d'origine, ses stratégies et contraintes d'intégration, facteurs d'isolement etc.);
3. Analyser ses modes d'interventions tout en respectant les cadres d'intervention;
4. Identifier les ressources du milieu que l'on peut impliquer pour favoriser un mieux-être de tous.



# Quelques ressources utiles

Aminate

Centre l'Avenir

CREDIL

Banque interrégionale d'interprètes

<https://www.santemontreal.qc.ca/en/professionnels/ou-utiles-et-services/banque-regionale-dinterpretes/>

Clinique de psychiatrie transculturelle du  
CIUSSS Nord de l'Île de Montréal

514-729-3036

Programme régional d'accueil et  
d'intégration des demandeurs d'asile  
PRAIDA

CLSC Côtes-des-Neiges

514-731-8531

Citoyenneté et Immigration Canada

<http://www.cic.gc.ca/>

Ministère de l'Immigration, de la Diversité  
et de l'Inclusion du Québec

<http://www.immigration-quebec.gouv.qc.ca>

*Centre intégré  
de santé  
et de services sociaux  
de Lanaudière*

Québec 